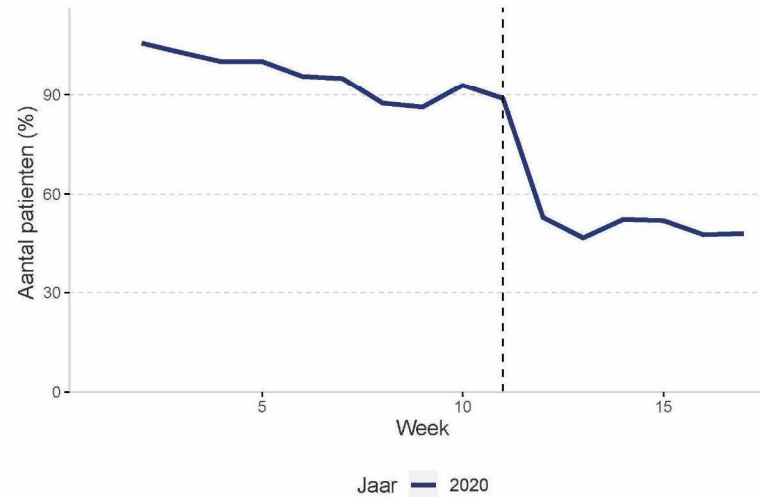


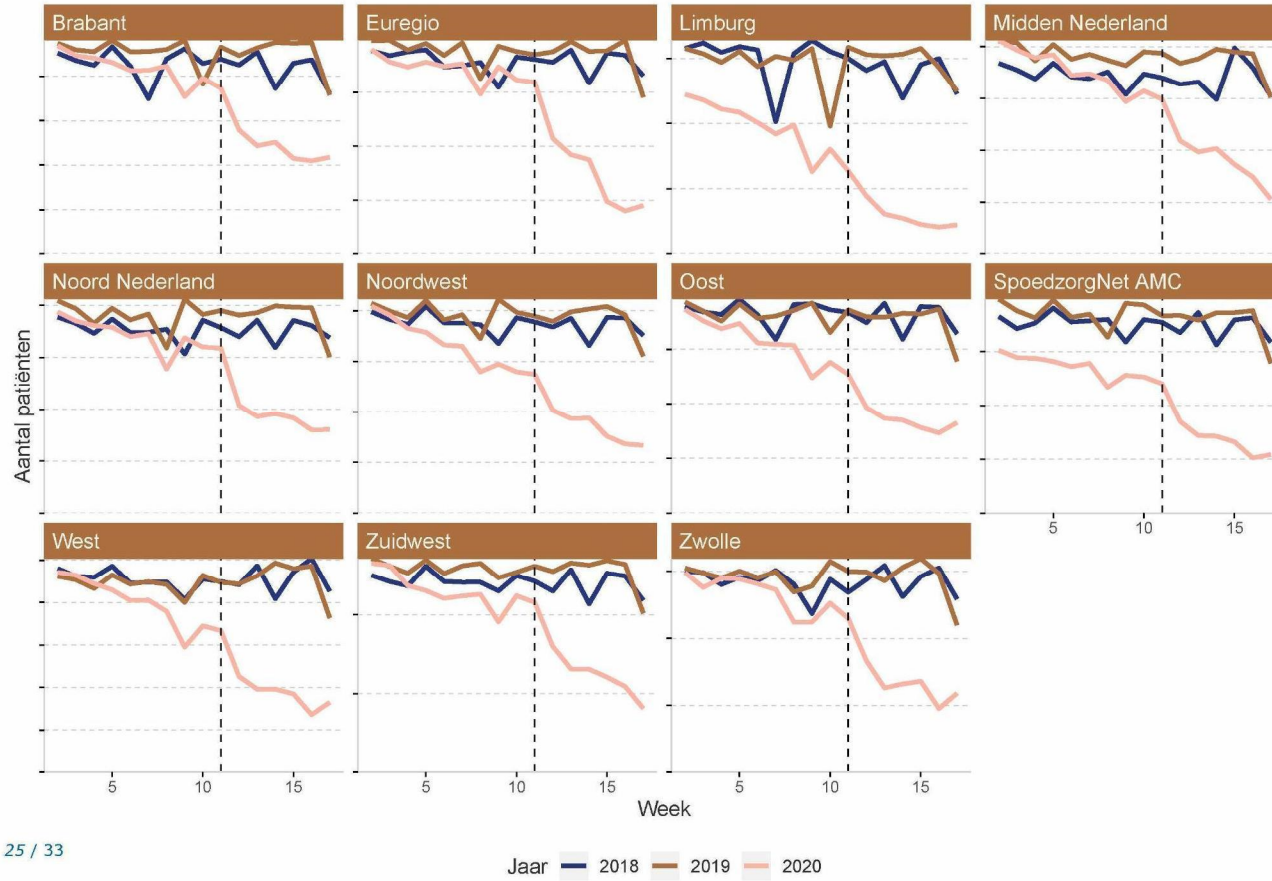
Figuur 8 Aantal patiënten nieuwvormingen in het onderhanden werk 2020 per week



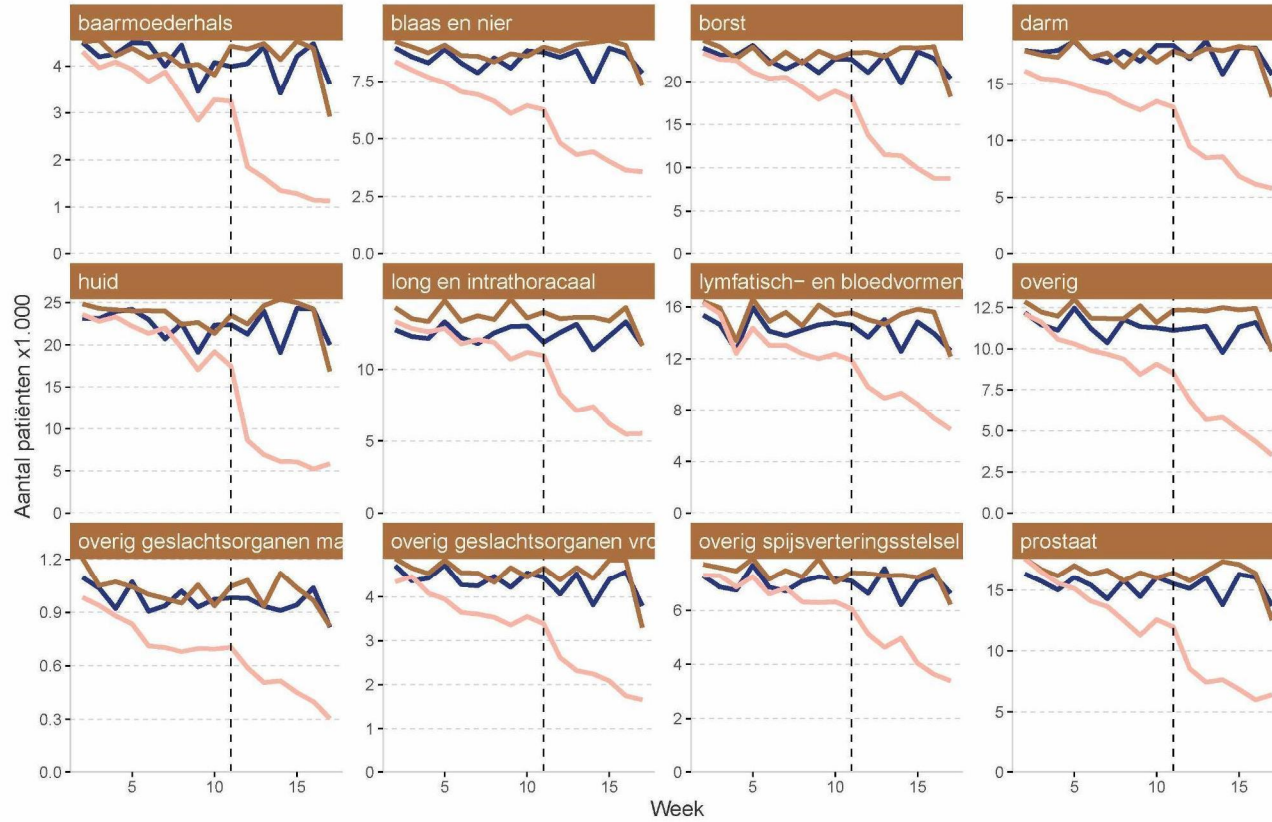
5.1.1 Onderhanden werk per ROAZ regio, doelgroep en specialisme

In de volgende figuren laten we aantal patiënten in de groep nieuwvormingen zien. Onze resultaten beschrijven daarom oncologie inclusief nieuwvormingen in situ, met onzeker gedrag en goedaardige nieuwvormingen. Op alle figuren zit een verticale gestreepte lijn bij week 11. In die week viel 12 maart wanneer de eerste landelijke maatregelen waren aangekondigd. Verder is week 1 weggelaten uit de figuren omdat deze niet vergelijkbaar is met de andere weken en ook niet tussen de jaren (omdat het geen volledige week is). Omdat sommige ROAZ-regio's weinig ziekenhuizen tellen laten we het aantal patiënten op de verticale as achterwege.

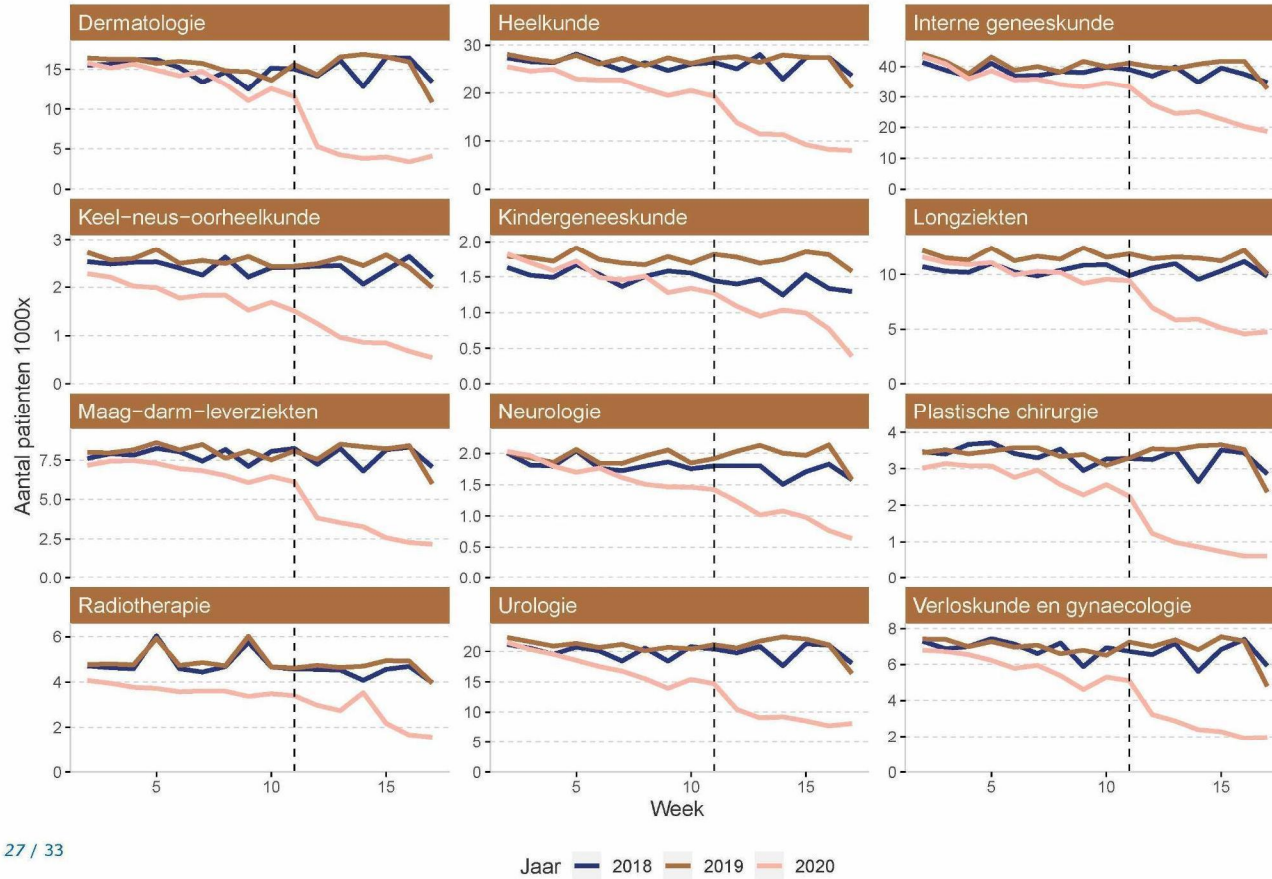
Figuur 9 Aantal patiënten nieuwvormingen in het onderhanden werk 2018-2020 per roaz regio.



Figuur 10 Aantal patiënten nieuwvormingen in het onderhanden werk 2018-2020 per doelgroep



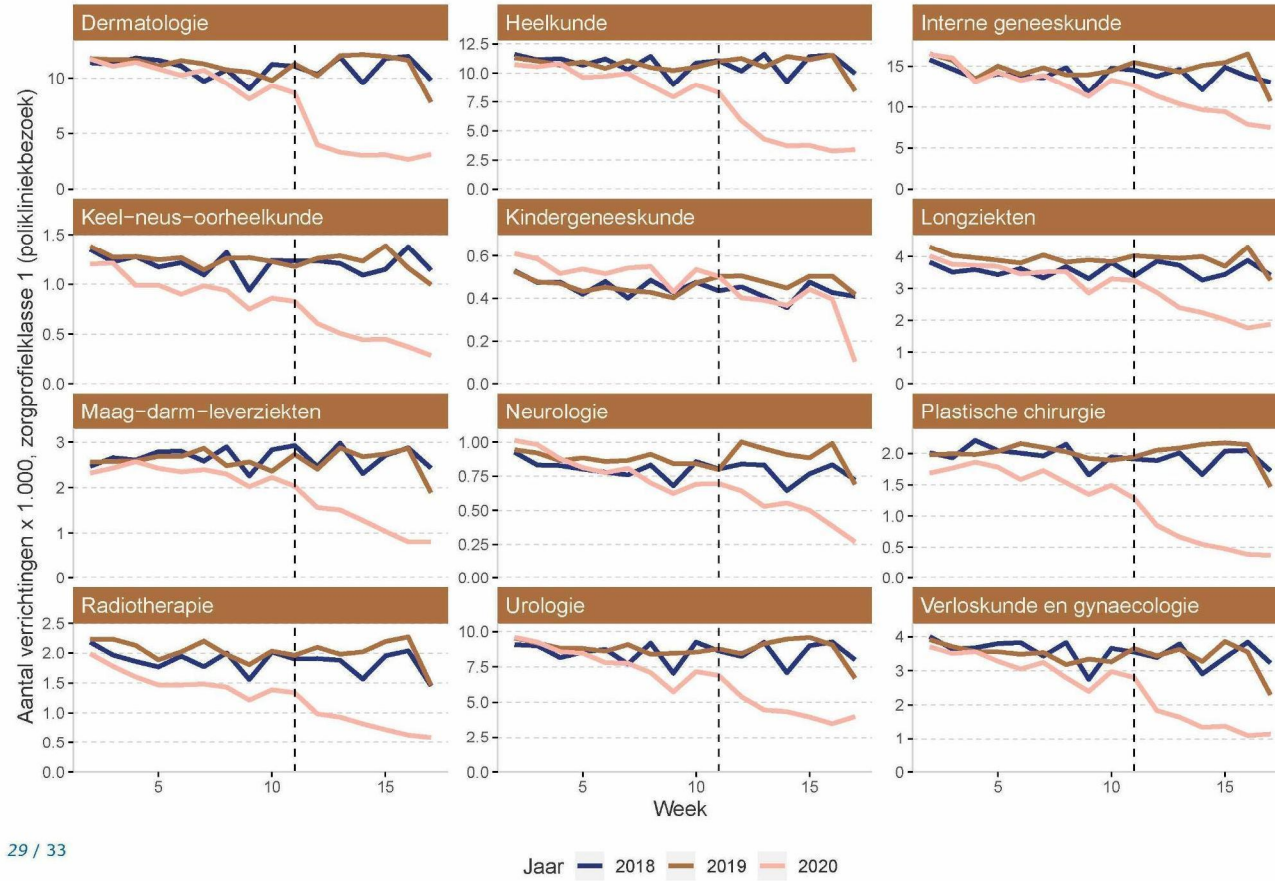
Figuur 11 Aantal patiënten nieuwvormingen in het onderhanden werk 2018-2020 per specialisme



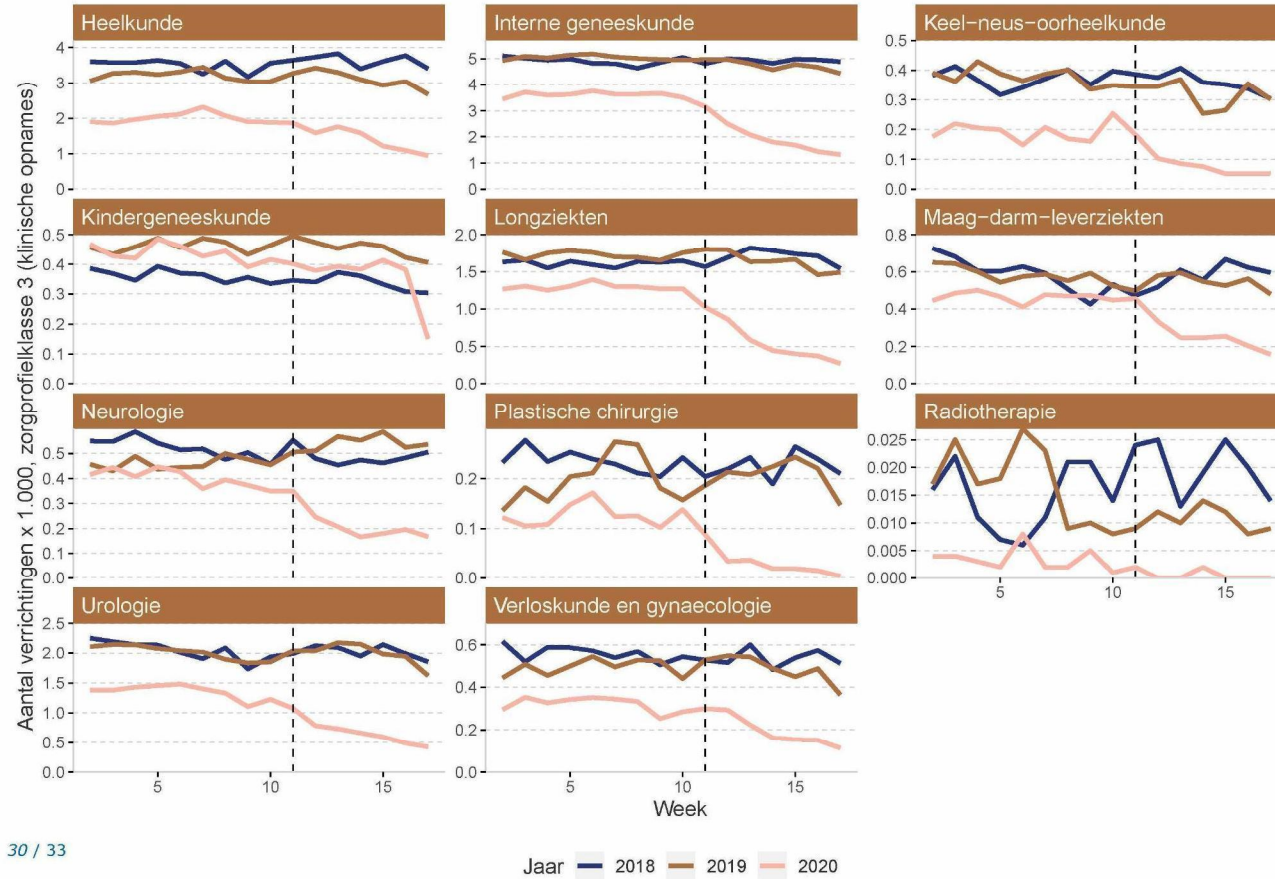
5.2 Verrichtingen

Opmerking: We zoeken naar een verklaring over de verschillende patronen per specialisme.

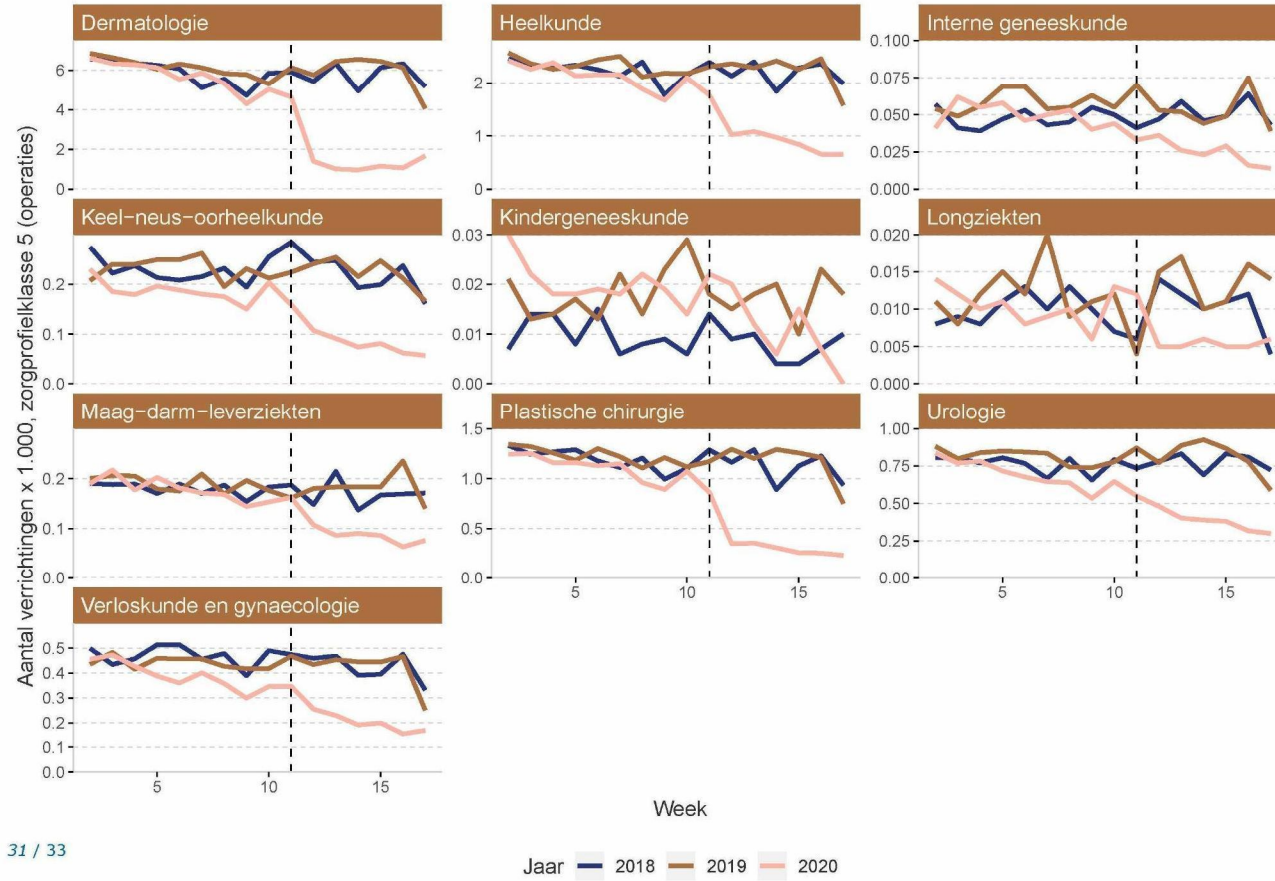
Figuur 12 Aantal polikliniekbezoeken (zorgprofielklasse 1) nieuwvormingen per specialisme.



Figuur 13 Aantal klinische opnames (zorgprofielklasse 3) nieuwvormingen per specialisme.



Figuur 14 Aantal operaties (zorgprofielklasse 5) nieuwvormingen per specialisme.



5.3 Productie per urgentieklasse

Een belangrijke parameter om het stuwmeer te kunnen duiden en te kunnen schatten hoe snel deze patiënten in de komende tijd de zorg die zij nodig hebben kunnen inhalen, is de urgentie van hun zorgvraag. Er zijn grote verschillen in de urgentie. Om deze variatie inzichtelijk te maken is een indeling gemaakt in zeven categorieën (zie Tabel 2). Per combinatie van specialisme, diagnose, zorgproduct (behandeling) is een toewijzing naar één van deze categorieën gemaakt. Deze is ter validatie voorgelegd aan een groep experts bij het Zorginstituut.

Tabel 2 Urgentieklassen

Categorie	Omschrijving
A.	<24 uur
B.	<1 wk
C.	<2 wk
D.	<1 mnd
E.	<2 mnd
F.	<3 mnd
G.	>3 mnd

De DHD-data bevatten meestal doorlopende subtrajecten met voorlopige diagnose zonder einddatum, daarom zijn de bijhorende zorgproducten onbekend. Een inschatting van zorgproducten is mogelijk voor de subtrajecten met één of meer typerende zorgactiviteiten. 4% van subtrajecten met een diagnose in de groep "Nieuwvormingen" bevat typerende zorgactiviteiten. Figuur 15 geeft het aantal nieuwvorming zorgproducten in de DHD-data (vanaf week 1 tot en met week 13) van 53 ziekenhuizen weer. In het algemeen daalt het aantal zorgproducten bij iedere urgentieklasse, in het bijzonder de klassen met lagere urgentie.

Figuur 15 Aantal nieuwvorming zorgproducten per urgentieklasse.

